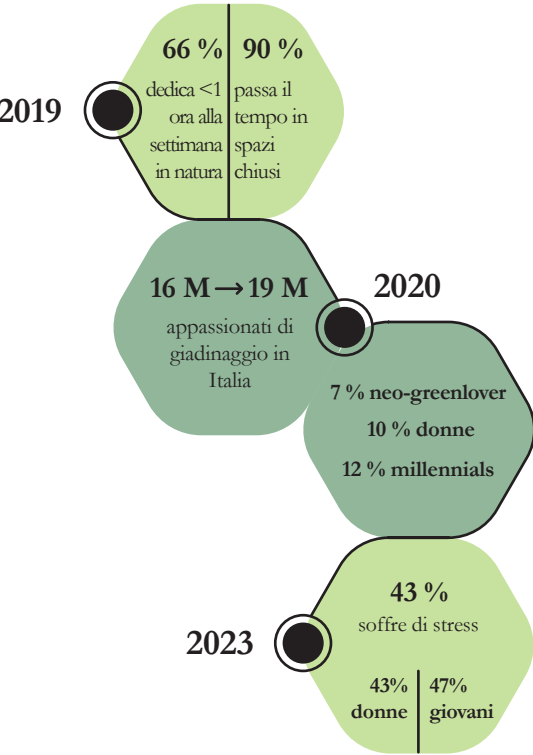
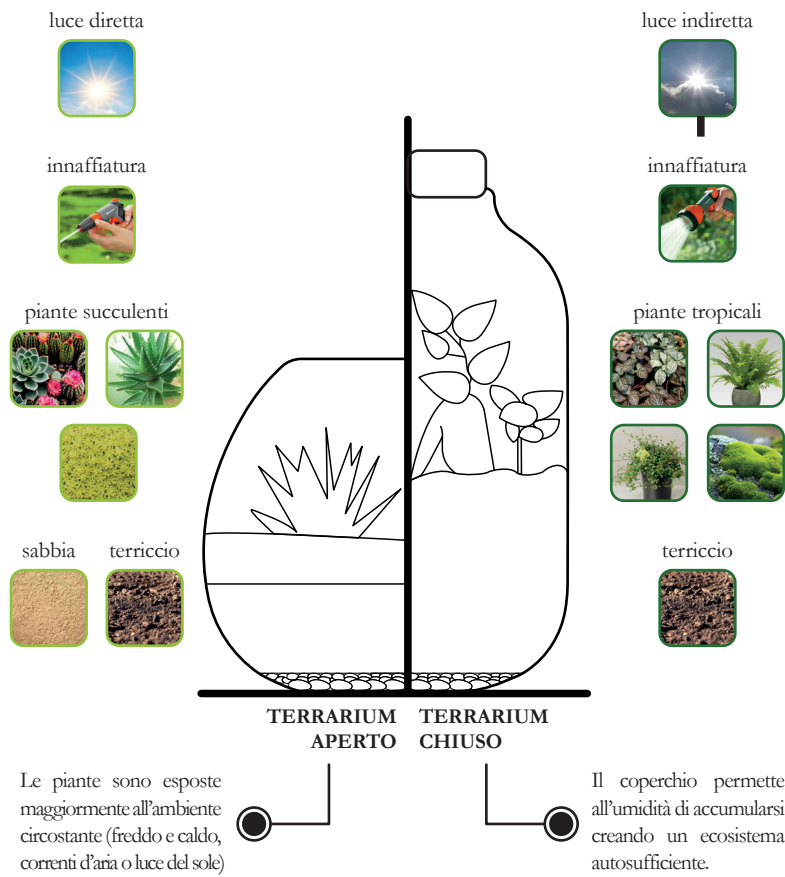


Ambito

La società moderna non sempre soddisfa i bisogni di benessere, causando stress. Diversi studi evidenziano come la natura abbia un impatto positivo sulla salute, migliorando la produttività e riducendo lo stress. In base al crescente interesse degli italiani per il giardinaggio, potrebbe essere utile progettare oggetti che favoriscano la creazione di spazi abitativi armoniosi e rilassanti, promuovendo il benessere psico-fisico e mentale degli individui.

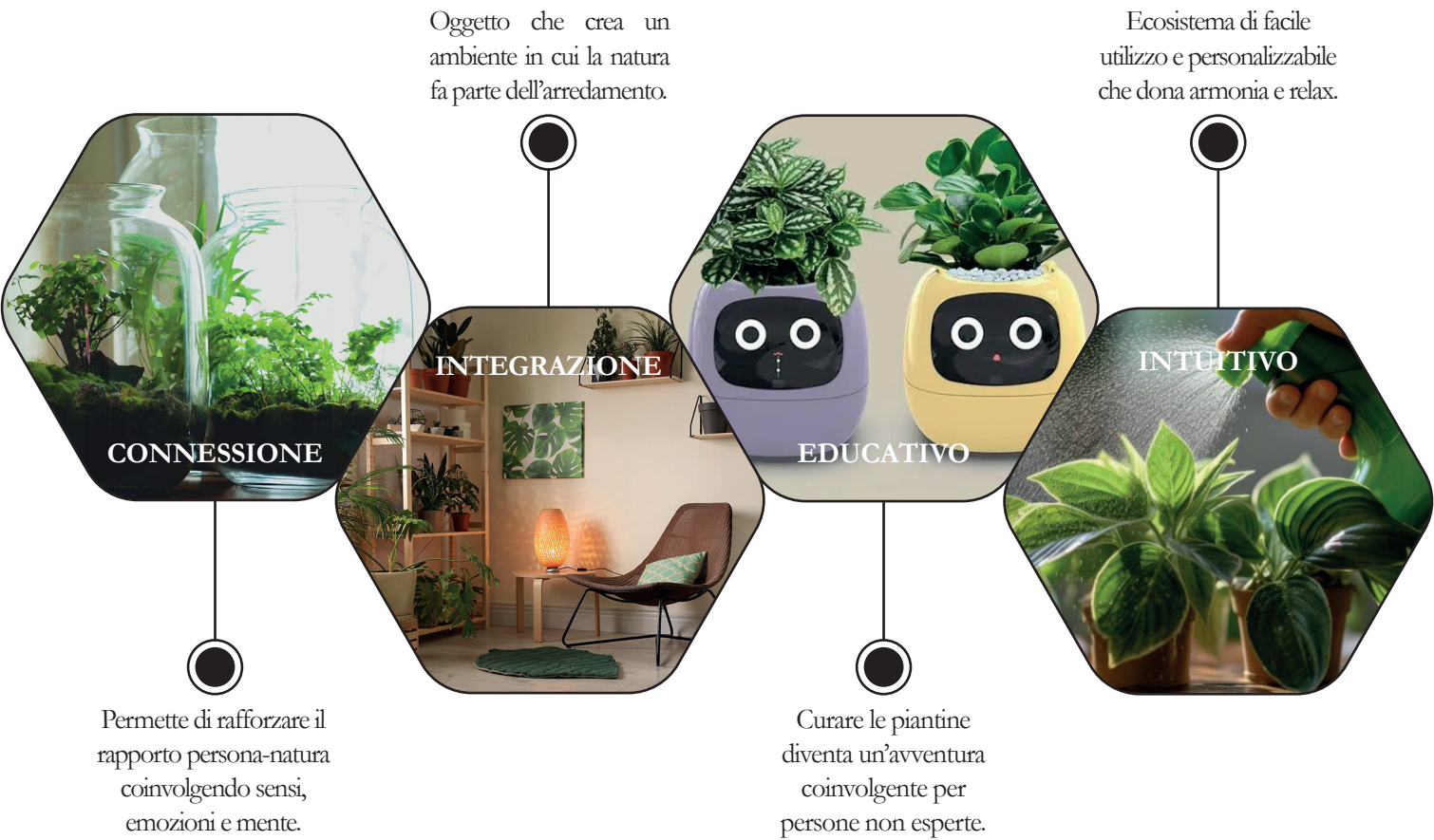


I terrari sono un elemento d'arredo costituito da piante messe a dimora all'interno di un contenitore in vetro trasparente e si suddividono in terrarium aperto e chiuso in base ad alcuni fattori come esigenze, umidità, temperatura e illuminazione delle piante succulenti e tropicali.

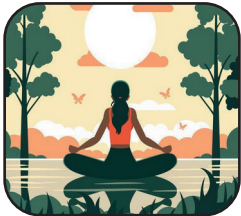


Concept

In questo contesto, basandosi sul Biophilic Design, un approccio olistico che riconosce l'innata connessione tra l'uomo e la natura, si vuole introdurre elementi naturali, in modo semplice, negli spazi abitativi grazie ai suoi benefici sulla salute. Il progetto si concentra sulla creazione di oggetti con lo scopo di migliorare il benessere delle persone tramite la connessione, la conoscenza e l'interazione con le piante.



Linee guida



FOREST BATHING

I **fitoncidi**, molecole organiche emesse dalle piante, agiscono in positivo sul sistema immunitario riducendo ansia, stress e depressione.



MICRO ECOSISTEMI

Un'alternativa sostenibile all'avere le piante in casa in quanto richiedono una manutenzione costante.



NATURA INTEGRATA

Un **oggetto compatto**, che può essere collocato in ogni punto della casa, creando un ambiente in cui la **natura fa parte dell'arredamento**.



ANIMA VERDE

Fornisce un'esperienza rafforzando il **rapporto persona-natura** e creando inoltre un **ambiente armonioso e rilassante**.



CREAZIONE LIBERA

Utilizzo di **elementi semplici e riciclabili** con cui il prodotto si può **personalizzare**.

Target (Adulti 18-35 anni)



SENSIBILITÀ PER L'AMBIENTE

Pubblico femminile che riconosce il ruolo fondamentale della natura nella vita quotidiana. Ricercano di soluzioni concrete per un futuro più sostenibile.



VISSUTO IL LOCKDOWN

Giovani adulti, che durante il lockdown, hanno dovuto affrontare restrizioni mai sperimentate prima. Cercano una fonte di tranquillità da integrare nella loro quotidianità.



RICERCA DI TRANQUILLITÀ

Alla ricerca di un **prodotto che porti tranquillità e offra un'esperienza sensoriale ed emozionale** che li immerga in un viaggio di riscoperta di se stessi e del mondo che li circonda.

Casi studio



THE EDEN, TERRALIVING

Tramite il design parametrico, è possibile progettare delle sculture botaniche, a bassa manutenzione, che permettono di realizzare spazi abitativi eleganti e personalizzabili.



OASIS Terrarium, ATOM ENGINEERING

Inserto per terrarium, aperto e chiuso, stampabile in 3D e personalizzabile dall'utente con materiale organico desiderato.



Terrarium DIY, Dremel

Dremel, azienda che fornisce modi pratici agli appassionati di fai-da-te, propone un terrarium assemblabile, creato in filamento diffuso e con altri materiali facilmente reperibili.



MONITREE, PLTRIS

Involucro in acrilico che può essere posizionato su spazi con angoli come lo schermo del computer. Al suo interno, le piante crescono sotto gli occhi dell'utente donando relax.



biOrbAIR, OASE

Dispositivo che semplifica la cura del terrarium in casa, con soluzioni ecologiche e sostenibili come il vetro acrilico, con resistenza e trasmissione della luce maggiore del vetro.



SANCTUARY TEMPERATE, BOTANICA

Ispirandosi alla natura, il prodotto, riciclabile, ricrea tre microclimi distinti (foresta pluviale, temperato e arido). Ideale per persone con spazio limitato in casa.